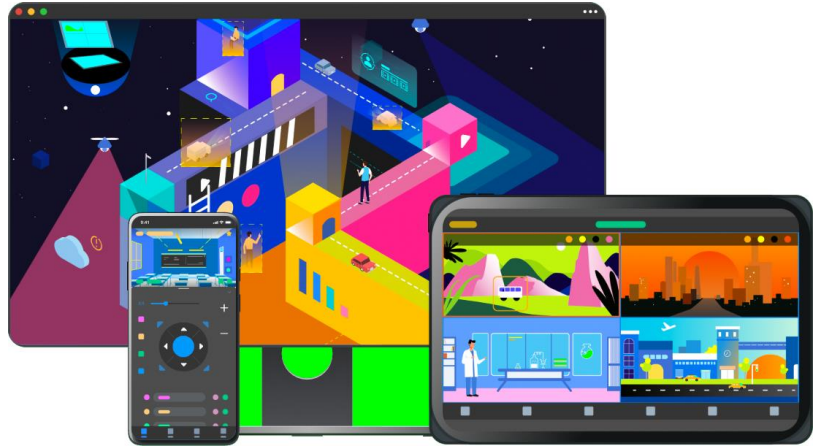


H5S视频平台

HTML5原生支持
 视频存储
 GPU/CPU转码
 兼容主流设备厂家和协议
 GIS地图
 移动端支持
 H264/H265浏览器GPU解码



H5S视频平台抽象了一个通用的设备接入接口，可以全面兼容各厂家的SDK和行业标准；平台采用了自动探测转码技术和领先的WEBRTC技术，可以让浏览器播放更平滑和流畅；采用了跨平台的开发技术，可以全面支持国产CPU，比如飞腾和鲲鹏等架构。

支持WebRTC技术，支持H264服务器非转码模式发送给浏览器，浏览器接收视频服务发送的WebRTC码流。支持WebRTC单向接收码流模式。在有公网IP的内网中，WebRTC部署支持内网部署并通过TURN中转到公网。

支持ONVIF摄像机接入，支持Profile S，视频编码需支持H264和H265，支持音频G711

支持GB28181（2011版和2016版）设备接入，视频编码需支持H264和H265，支持音频G711

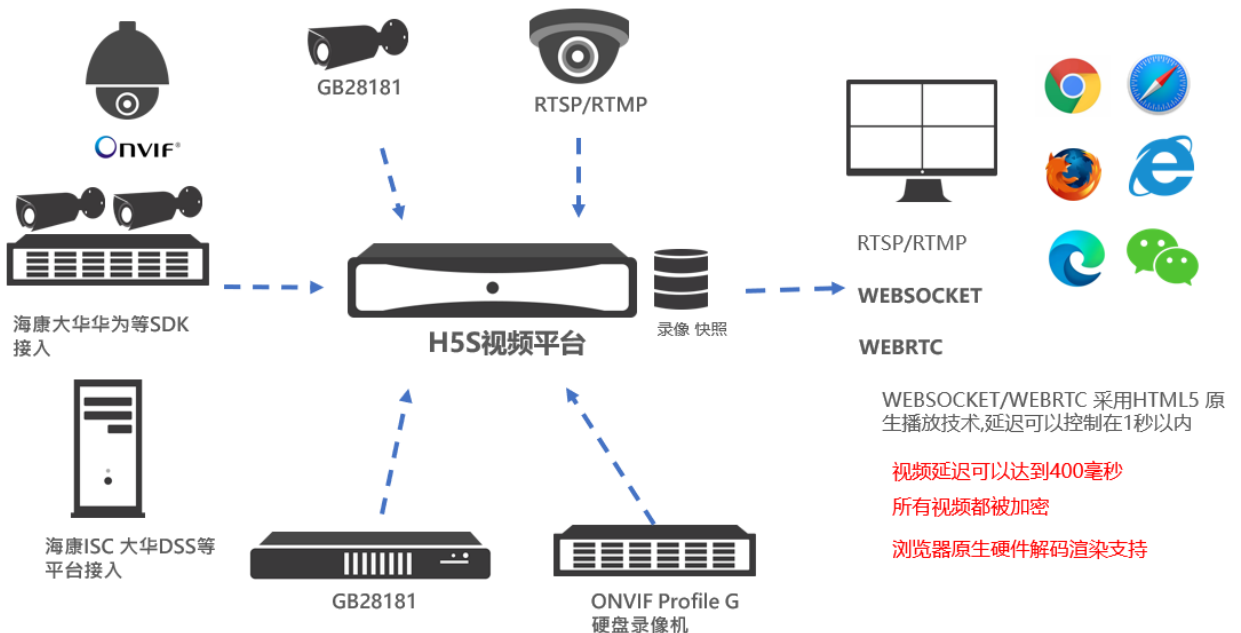
支持GB28181上联，可以注册到第三方GB28181平台并实现视频预览和云台控制

支持国内主流摄像机和网络硬盘录像机厂家的设备SDK，如果海康 大华 宇视 天地伟业；支持实时视频预览，云台控制和视频回放

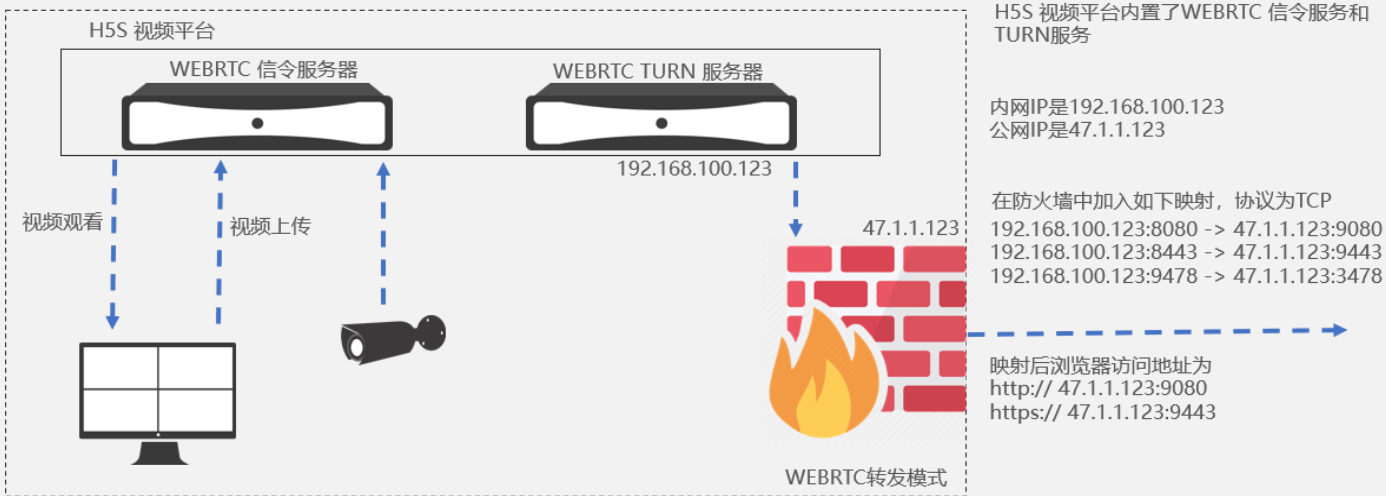
支持国内主流厂家的视频平台接入，如海康ISC 大华DSS 华为IVS；支持实时视频预览，云台控制和视频回放

支持Web API控制录像启停、查询、调阅，支持WebRTC模式和WS模式对视频进行播放

支持基于Token的API认证方式，API支持HTTPS传输



WEBRTC TURN模式



转发模式配置

开启	IP地址	端口	用户	密码	密码加密
true	47.1.1.123	3478	h5stream	h5stream	false

TURN服务配置

开启	IP地址	端口
true	192.168.100.123	9478

AV1 转码

随着AV1技术的普及，大部分PC和手机都支持了AV1硬件解码，Web协议栈也都支持了AV1硬件转码，因此零视技术推出了TAV1硬件转码卡支持H265到AV1转码，硬件转码卡带来的延迟(8ms)基本可以忽略。



产品特性

兼容主流浏览器

基于HTML5技术，平台浏览器客户端支持Chrome/Edge等主流浏览器，实现实时视频音频播放，实现回放视频音频，并且支持GPU解码H265和H264数据，从而大大节省用户时间。

视频代理模式支持

平台使用了基于HTTPS和HTTP或者TURN的协议传送视频，全面兼容应用层网络代理，可以方便的部署到NGINX内部，从而完成灵活部署。

支持行业主流摄像机/NVR/视频平台

平台抽象了一个通用的设备接入接口，可以全面兼容各厂家的SDK和行业标准，可支持海康SDK设备/大华SDK设备/华为IVS系列/宇视SDK设备/天地伟业SDK设备和海康ISC/INFOVISION平台及大华DSS平台对接。

ONVIF Profile S/Profile G

支持ONVIF Profile S标准和Profile G标准，可以实现行业主流摄像机和NVR的对接。

GB28181

平台每个节点内置一个GB28181服务器基于国标协议的对接，同时也支持通过国标级联到第三方国标平台。

GIS地图

平台支持高德/谷歌/天地图，支持配置地图服务器地址，从而支持私有部署地图服务器，使用更加灵活。

音频对讲

平台利用HTML5技术可以在浏览器上直接和摄像机对讲，大大提高使用的方便程度。

跨平台支持 国产CPU和操作系统支持

平台支持主流Linux 操作系统(CentOS /RockyLinux /Ubuntu Debian/SUSE/Redhat)和Windows 操作系统(Windows 7/8/10/11, Windows Server 2012/2016/2019)，并支持国产CPU和国产操作系统。

视频传输加密

浏览器客户端默认强制HTTPS和服务端通信，包含视频的所有数据都是用HTTPS加密，大大提高了系统的安全性。

基于CPU的AI推理

平台基于Intel OpenVINO, 支持人车推理，从而自动完成可疑风险报警。

事件订阅

平台支持设备接入的同时，可以订阅设备的事件，用户可以实时查看设备事件和报警，大大提高使用的方便程度。

系统规格

功能	企业版 ENTERPRISE	无限版 ULTIMATE	集团版 CORPORATE		
系统	服务操作系统	Windows 7/10 2008/2012/2016 Ubuntu 16.04 Centos7 中标麒麟	Windows 7/10 2008/2012/2016 Ubuntu 16.04 Centos7 中标麒麟	Windows 7/10 2008/2012/2016 Ubuntu 16.04 Centos7 中标麒麟	
	CPU	Intel/鲲鹏920/飞腾	Intel/鲲鹏920/飞腾	Intel/鲲鹏920/飞腾	
	浏览器支持	Chrome Firefox	Chrome Firefox	Chrome Firefox	
	浏览器操作系统	Windows Linux macOS Android iOS	Windows Linux macOS Android iOS	Windows Linux macOS Android iOS	
	集群			支持	
	级联推流		支持	支持	
	推流加密	https	https	https	
	token认证	支持	支持	支持	
	流媒体服务	RTMP		支持	支持
		RTSP		支持	支持
FLV		支持	支持	支持	
WebSocket		支持	支持	支持	
WebRTC		支持	支持	支持	
视频编码格式		H264	H264	H264	
视频编码格式				H265	
音频编码格式		G711 AAC	G711 AAC	G711 AAC	
音频转码		G711 AAC	G711 AAC	G711 AAC	
视频硬件转码				支持	
视频软件转码				支持	
浏览器硬件渲染		支持	支持	支持	
浏览器硬件解码		支持	支持	支持	
浏览器无插件		支持	支持	支持	
视频预加载图片		支持	支持	支持	
自定义视频预加载图片			支持		
录像	录像格式	mp4	mp4	mp4	
	抓图	支持	支持	支持	
	录像循环覆盖	支持	支持	支持	
	抓图格式	jpg	jpg	jpg	
	录像搜索	支持	支持	支持	
视频接入	RTSP	支持	支持	支持	
	RTMP	支持	支持	支持	
	ONVIF ProfileS	支持	支持	支持	
	GB28181			支持	
	HIKVISION SDK		支持	支持	
	DAHUA SDK		支持	支持	
	UNIVIEW SDK		支持	支持	
	TIANDY SDK		支持	支持	
	HIKVISION SDK 回放			支持	
	DAHUA SDK 回放			支持	
	UNIVIEW SDK 回放			支持	
	TIANDY SDK 回放			支持	
	HIKVISION ISC			支持	
DAHUA DSS			支持		
RTMP 推流			支持		
第三集成	JavaScript 集成	支持	支持	支持	
	HTML5 2D地图视频投射	支持	支持	支持	
	HTML5 3D地图视频投射	支持	支持	支持	
	REST API	支持	支持	支持	
	VUE 集成	支持	支持	支持	
支持	支持方式	邮件	电话 邮件	电话 邮件 远程协助	

订购信息

产品型号	功能
基础软件许可证	H5S-BAS 包含基本的用户管理, 分区, 地图, 视图等功能
视频设备接入许可证	H5S-CAM-10 10路摄像机接入许可证
	H5S-CAM-50 50路摄像机接入许可证
	H5S-CAM-200 200路摄像机接入许可证
	H5S-CAM-500 500路摄像机接入许可证
	H5S-DSDK 设备SDK接入许可证, 包含 HIKSDK/DHSDK/UNVSDK/TIANDYSK/HWIVS
	H5S-PSDK 平台接入如可证, 包含 HIK ISC/INFOVISION/DHDS
国标接入许可证	H5S-GB28181 GB28181服务许可证
视频分析接入许可证	H5S-AIBAS-1 1个人和车/车/人脸检测许可证
	H5S-AIADV-1 1个安全帽佩戴检测许可证

硬件规格

H5S视频平台浏览器客户端	
处理器	8代 Intel Core i3 (3.2 GHz 或更高)
硬盘	最小 500 GB, 推荐使用SSD固态硬盘。 7200RPM或更高
内存	最小 8GB
网络	1 Gb/s网络接口卡
显示器清晰度	最低: 1280 x 1024 最高: 3840 x 2160
客户端显卡	集成显卡或者独立显卡
操作系统支持推荐	Windows 10 专业版和企业版 (1809 或更高版本) (64 位) Windows 11 专业版和企业版 (21H2 或更高版本) (64 位)

H5S视频平台服务推荐配置	
处理器	Intel Xeon (4核或者更高)
硬盘	最小 500 GB, 推荐使用SSD固态硬盘。 7200RPM或更高 如需要录像请参考如下链接的计算方法: https://linkingvision.cn/download/application/storcalc/record.html
内存	最小 8GB 摄像机接入需要的内存数 如1~200路 16G内存 200~1000路 32G内存(推荐10核CPU或者更高) 1000路~2000路 64G内存(推荐10核CPU或者更高)
网络	1 Gb/s网络接口卡
显卡	NVIDIA RTX A2000 NVIDIA RTX A4000 SFF 或者其他NVIDIA显卡
操作系统支持推荐	Linux 操作系统(CentOS 7/RockyLinux 8/Ubuntu18.04/20.04/22.04 Debian 9/10/11) 64位版本 Windows 操作系统(Windows 7/8/10/11, Windows Server 2012/2016/2019) 64位版本